

International Partner Büro



S.C. International Partner Buro S.R.L.

Consultanta & Executie & Proiectare

- [TOPOGRAFIE](#)

- [CADASTRU](#)

- [GPS](#)

- [BATIMETRIE](#)

- [GIS](#)

- [CARTOGRAFIE](#)

- [GEODEZIE](#)



Contact expert autorizat

Dipl.-Ing. Marian Radoi

Telefon: (004) - 0722.998.663

Fax: (004) - 021.569.36.11

E-mail: office@ipartner.ro

www.ipartner.ro



S.C. INTERNATIONAL PARTNER BÜRO S.R.L. isi desfasoara activitatea in domeniul [Cadastru](#) - [Topografie](#) - [GPS](#) - [Batimetrie](#) - [Scanare Laser 3D](#) - [Cartografie](#) - [Geodezie](#). Beneficiind de un colectiv cu pregatire de specialitate, firma a reusit, in scurt timp, sa capteze atentia companiilor cu pretentii ridicate. Cunostintele echipei de conducere dobandite in Romania si Germania alaturi de specialisti, ingineri geodezi cu experienta in domeniul masuratorilor terestre a condus la formarea unui echipe romanesti puternice, capabila sa raspunda celor mai pretentioase cereri.



Inginerii nostri sunt autorizati de catre Ordinul Geodezilor din Romania sau Agentia Nationala de Cadastru si Publicitate Imobiliara.

Lucrarile de topografie si cadastru sunt executate in conformitate cu legislatia in vigoare si respectand normele emise de Agentia Nationala de Cadastru si Publicitate Imobiliara.



Consultanta si Executie: Cadastru - Topografie - GPS - Geodezie

* [Lucrari de cadastru si intabulare pentru apartamente, case, vile, complex de case/vile, terenuri intravilane si extravilane;](#)

* [Dezembrari, parcelari si/sau lotizari de terenuri intravilane si extravilane;](#)

* [Comasari si/sau alipiri de terenuri sau parcele;](#)

* [Realizare planuri topografice de situatie in format analogic si digital;](#)

* [Ridicari topografice necesare executarii proiectelor diverselor investitii \(constructii, amenajari, restaurari\);](#)

* [Trasari constructii, cote, limite de proprietate;](#)

* [Determinari puncte prin metode GPS - masurare si postprocesare;](#)

* [Lucrari de batimetrie pe ape curgatoare si statatoare.](#)

[SERVICIU TOPOGRAFIE](#)

Ridicari si trasari topografice

[Asistenta in lucrari de constructii:](#)

- * Realizarea Retelei Topografice de Constructii (RTC);
- * Trasarea conturilor cladirilor in cadrul complexului;
- * Trasarea axelor si cotelor din proiect - precizii sub 5 mm;
- * Masuratori si calcule pentru determinarea volumului de pamant excavat/umplutura;
- * Nivelment de mica (precizie centimetrica) si mare precizie (precizie milimetrica);
- * Urmarirea in timp a constructiilor.

[Planuri de situatie si amplasament:](#)

- * Ridicari topografice pentru proiecte de infrastructura;
- * Planuri de situatie incluzand curbe de nivel;
- * Profile longitudinale si transversale;
- * Plan de situatie la platforme industriale;
- * Studii de amplasament pentru posibile investitii;
- * Ridicari topografice privind studiile arheologice.

Pentru detalii despre:

* [Lucrari topografice in constructii](#)

* [Redare suprafete](#)

* [Intarusare limite \(trasari\)](#)

* [Monitorizari volume de excavatie sau umplutura](#)

* [Lucrari topografice in proiecte de infrastructura](#)

va rugam vizitati seit-ul nostru www.ipartner.ro in sectiunea [TOPOGRAFIE](#)

SERVICII CADASTRU SI INTABULARE

Lucrari cadastru si intabulare

Expertii autorizati ai firmei International Partner Buro S.R.L. intocmesc planuri cadastrale si elaboreaza documentatii topo-cadastrale conform HG 834/1991.

* Intocmirea documentatiei pentru obtinerea numarului cadastral provizoriu necesar la inscrierea in Cartea Funciara;

* Documentatii topografice si cadastrale necesare studiilor din domeniul urbanismului si amenajarii teritoriului;

* Lucrari de cadastru general si cadastru de specialitate;

* Documentatii pentru scoaterea definitiva din circuitul agricol a terenurilor aflate in extravilan;

* Documentatii pentru scoaterea din indiviziune;

* Documentatii pentru obtinerea numarului postal;

* Planuri cadastrale digitale;

* Planuri de amplasament si delimitare a corpului de proprietate;

* Relevee.

Pentru detalii despre:

* [Cadastru-Intabulare](#)

* [Lotizare terenuri](#)

* [Alipire terenuri](#)

* [Iesire din indiviziune](#)

* [Dosar numar postal](#)

va rugam vizitati seitul nostru www.ipartner.ro in sectiunea [CADASTRU](#)

SERVICII GPS

Determinari puncte GPS

Firma noastra vine in sprijinul firmelor mici si a autorizatilor ce executa lucrari topografice oferind un produs nou.

Oferim serviciul de determinari puncte GPS in Bucuresti, Judetul Ilfov, si judetele limitrofe judetului Ilfov, dar nu numai.

Se ofera:

- raport de compensare conform normelor aprobate de ANCPi;
- schita punctelor;
- fisa de masuratori GPS;
- raport de compensare generat de softul de prelucrare;
- fisierele RINEX

Punctele noi, determinate prin metode GPS sunt complet documentate conform cerintelor ANCPi.

Masuratorile sunt efectuate cu aparatura TRIMBLE, iar postprocesarea datelor se efectueaza cu soft-ul TRIMBLE BUSINESS CENTER.

La cerere, punctele nou determinate se pot materializa prin borne topografice, sau alte elemente de marcaj.



Pentru detalii despre:

* [Rețele geodezice](#)

va rugam vizitati seitul nostru www.ipartner.ro in sectiunea [GPS](#)



MASURATORI BATIMETRICE

Studii ale adacimii apelor si ale formei reliefului subacvatic

S.C. International Partner Buro S.R.L.S, prin divizia de Batimetrie realizeaza masuratori Batimetrice cu o precizie a masuratorilor GPS de plus/minus 20 mm ceea ce ne duce catre date de o acuratete exceptionala.

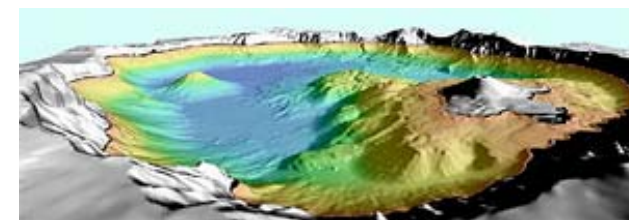
Salupa folosita in masuratori este echipata cu un Sonar profesional single beam echo sounders cuplat la un GPS L1 L2 RTK Trimble R8.

Realizam:

- studii ale adancimilor apelor;

- harti ale formei reliefului subacvatic;

- calcul de volum si suprafete ale apelor statatoare si curgatoare.



Pentru detalii despre toate serviciile oferite de noi va rugam sa vizitati seitul nostru: www.ipartner.ro sau sa folositi urmatoarele date de contact:

Contact expert autorizat
Dipl.-Ing. Marian Radoi
Telefon: (004) - 0722.998.663
Fax: (004) - 021.569.36.11
E-mail: office@ipartner.ro
www.ipartner.ro

**International
Partner
Büro** 